



1992 - 2017



25 Jahre
Ingenieurbüro für Wasser und Boden GmbH



KOMPETENZ SEIT 25 JAHREN

Ingenieurbüro für Wasser und Boden GmbH Ihr Partner für innovative Lösungen

Im Herbst 1992 haben wir einen Weg eingeschlagen, der uns heute zuversichtlich durch die Gänge unseres Firmengebäudes in Bannewitz streifen lässt. Ein Gebäude, das nicht nur der Sitz unseres Unternehmens ist, sondern viel mehr Sinnbild unserer gesamten Entwicklung im Wandel der vergangenen Jahre. Aufgebaut auf einem soliden Fundament, stetig gewachsen und heute stabiler Ausgangspunkt für all unsere unternehmerischen Entscheidungen und neuen Wege. Getragen von den sechs wesentlichen Pfeilern: Qualität, Lösungsorientierung, Teamgeist, Verantwortung, Engagement und Partnerschaft.

Auf den folgenden Seiten möchten wir Sie zu einem Rundgang einladen – gern auch durch die Gänge unseres Firmensitzes – vor allem aber durch das Unternehmen IWB selbst. Wir möchten Ihnen kleine Geschichten erzählen, von unseren Werten und unserer Motivation berichten, Ihnen unsere vielseitige Leistungspalette vorstellen und gemeinsam mit Ihnen den Blick nach vorn richten. Denn das Vorankommen hatten wir von Anfang an im Blick.

Ihre Geschäftsführung

Kritzer D. Zönnchen G. Kritzer M. Kritzer



Georg Kritzer | Dirk Zönnchen | Dr. Wolfram Kritzer | Martin Kritzer

NICHTS IST MÄCHTIGER
ALS EINE IDEE
ZUR RICHTIGEN ZEIT.

Victor Hugo

ERFAHRUNGSSCHATZ

Wir öffnen nun unsere Tür für Sie und händigen Ihnen eine kurze Unternehmensbiografie aus. Sie soll der besseren Orientierung dienen sowie die wichtigsten Entwicklungsschritte und Erfahrungen skizzieren, die für die weitere Ausrichtung des Unternehmens von großer Bedeutung waren.

Dazu zählt allen voran die Entscheidung, das Unternehmen Stück für Stück aufzubauen und Erweiterungen unseres Leistungsspektrums von der Stabilität und Beständigkeit der bestehenden Angebotspalette abhängig zu machen.

ARBEITSGEBIETE SEIT



1992

Studien/Gutachten
Wasserwirtschaft
Umwelt/Altlasten



1995

Planung/Bauüberwachung
Wasserwirtschaft/Wasserbau



1998

Sanierung/Neuerrichtung
von Wasserspeichern



2003

Wasseraufbereitung



2004

Optimierung komplexer
Wasserversorgungssysteme

1992



Der Bereich der Wasserwirtschaft gehört dabei seit den ersten Jahren zu einem unserer wichtigsten Arbeitsgebiete und soll auch in Zukunft ein wesentlicher Teil des Kerngeschäfts im Unternehmen bleiben.

Meilensteine auf unserem weiteren Weg markieren die ersten Planungsprojekte für die Wasserversorgung im Jahr 1995 sowie die bewusste Entscheidung für die Erweiterung und somit den Ausbau unseres Leistungsangebotes auf die Gas- und Fernwärmeversorgung.

Als wichtige Konstante für alle Medien und Leistungsbereiche im Unternehmen haben wir gerade in jüngster Zeit die ganzheitliche Betrachtung von Vorhaben und Maßnahmen erfolgreich etablieren können.



2005

F/E-Projekte zur innovativen Wasseraufbereitung/-behandlung



2006

Gasversorgung



2008

Fernwärmeversorgung



2010

Zustandserfassung und Zustandsbewertung von Ingenieurbauwerken



2011

Strategische Betrachtungen

20 Mitarbeiter

30 Mitarbeiter

40 Mitarbeiter



Umbau und Erweiterung des Firmengebäudes

Eröffnung Geschäftsstelle Stendal

Eröffnung Geschäftsstelle Cottbus

Sicherheitsmanagement nach SCC[®] 2011

Eröffnung Geschäftsstelle Leipzig

2017

QUALITÄT

Wir leben Qualitätsbewusstsein.

Um den Ansprüchen unserer Kunden gerecht zu werden, ist der Dreh- und Angelpunkt unseres Unternehmens die Qualitätssicherung. In all unseren Leistungsfeldern und Arbeitsgebieten setzen wir daher die eigenen Qualitätsansprüche sehr hoch an.



IWB steht für Vertrauen, Sicherheit und Professionalität. Ihre Termine behalten wir stets im Auge, arbeiten mit hoher Genauigkeit und sind in der Lage auf veränderte Randbedingungen flexibel zu reagieren. Es ist uns Anliegen und Aufgabe zugleich, die uns anvertrauten Projekte von der Idee über die Planung und Umsetzung bis hin zur Inbetriebnahme der Anlagen und ihrer langfristigen Betreuung zuverlässig zu begleiten.

Garant für unsere kennzeichnende **IWB-QUALITÄT** sind unter anderem die regelmäßigen Zertifizierungen, denen wir uns stellen sowie unsere Mitgliedschaften in Fachverbänden.



LEISTUNGSFELDER

- Consulting
- Studien/Gutachten
- Strategische Beratung
- Wirtschaftlichkeitsbetrachtungen
- Projektsteuerung
- Generalplanung/Werkplanung
- Bauoberleitung/Bauüberwachung
- Ingenieurtechnische Projektbegleitung
- SiGe-Koordination



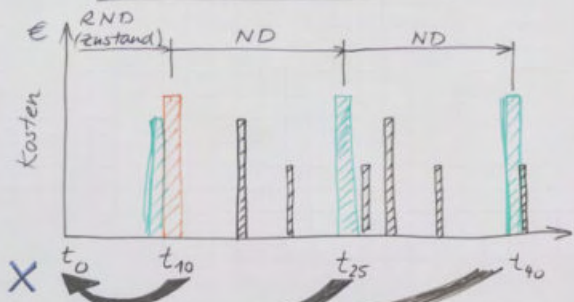
MITGLIEDSCHAFTEN:

DVGW Deutscher Verein des Gas- und Wasserfaches e.V.
 DWA Deutsche Vereinigung für Wasserwirtschaft, Abwasser und Abfall e.V.
 AGFW Der Energieeffizienzverband für Wärme, Kälte und KWK e. V.

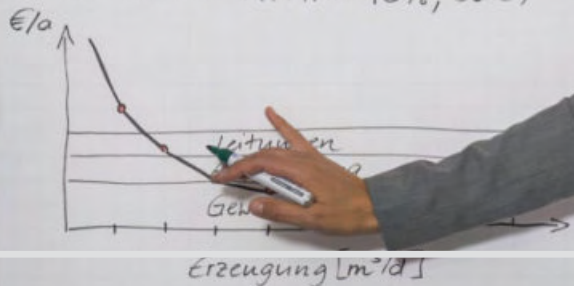
Güteschutz Kanalbau e. V.
 Ingenieurkammer
 Die Familienunternehmer e.V.



Produktionskosten



- ① $X = IK \cdot DFAKE (3\%, n)$
- ② $x_0 = X \cdot KFAKR (3\%, 50a)$



[]

UNSERE ARBEITSGEBIETE

- Strategische Betrachtungen
- Wasserversorgung
- Abwasserbehandlung
- Bergbauwasserwirtschaft
- Fernwärme- und Kälteversorgung
- Gasversorgung
- Wasserbau/Hochwasserschutz



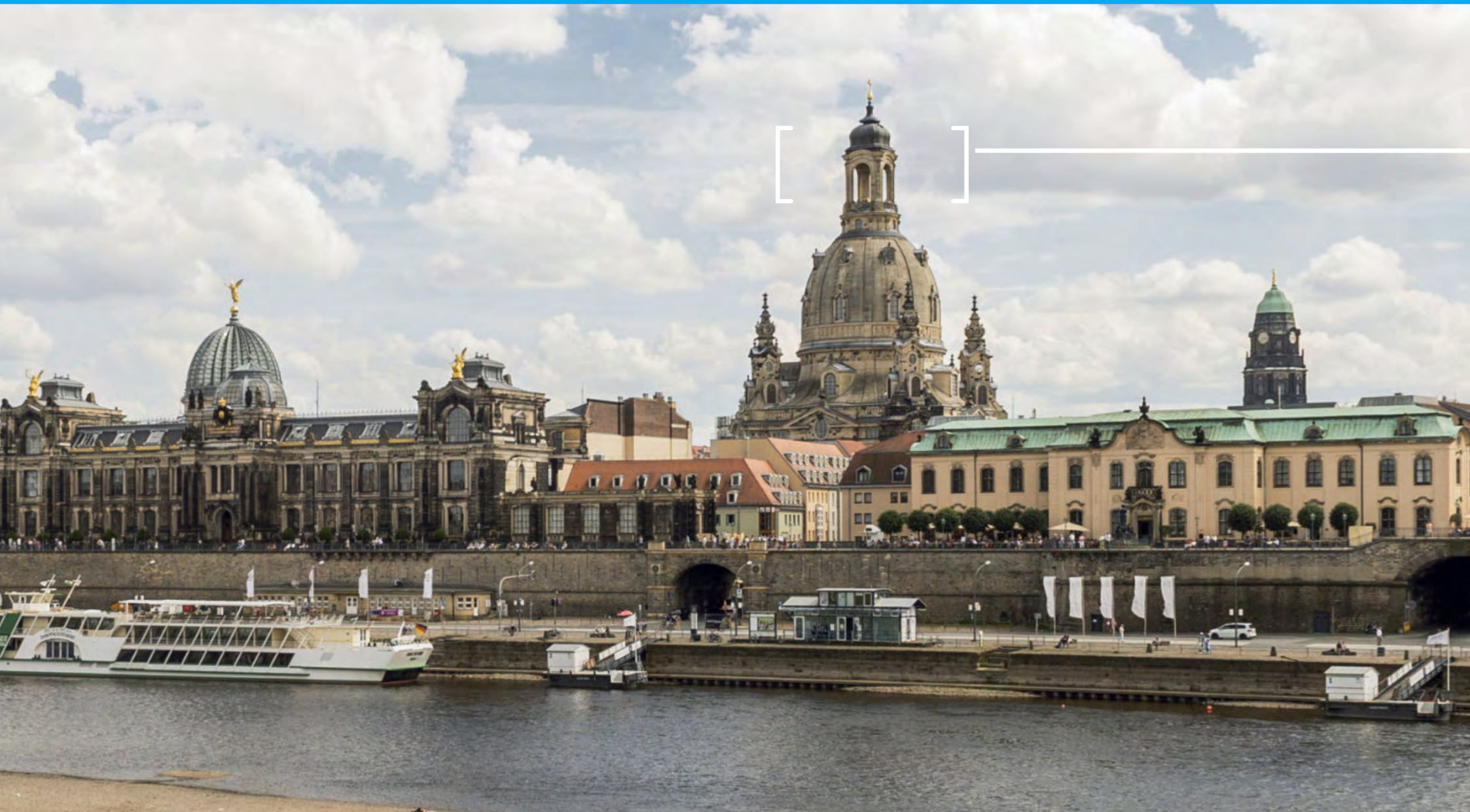
SPEZIALISIERUNG UND VIELSEITIGKEIT schließen sich bei uns nicht aus. Wir kombinieren unser Expertenwissen und tiefes Verständnis in jedem unserer Fachgebiete mit dem Blick auf das Ganze. Denn wir sind überzeugt davon, dass Qualitätssicherung im Unternehmen auch immer bedeutet, den Horizont zu erweitern und neue Wege zu gehen.

In diesem Sinne sind unsere Arbeitsgebiete auch immer als Etappen unseres bisherigen Weges zu verstehen. Sie bauen aufeinander auf, stehen in Verbindung miteinander und ermöglichen es uns, unseren Kunden einen facettenreichen sowie fokussierten Lösungskatalog anzubieten.

LÖSUNGEN

Wir stehen für wirtschaftliche, nachhaltige und kreative Lösungen.

Aufbauend auf unserem langjährigen Know-how und mit dem Wissen um unsere Kernkompetenzen finden wir für jedes neue Projekt den passenden, individuell zugeschnittenen Weg. Überzeugen Sie sich selbst von unseren beispielhaften Ingenieurleistungen und erfahren Sie auf den folgenden Seiten mehr über unsere verschiedenen Arbeitsgebiete.



| STRATEGISCHE BETRACHTUNGEN

1992 - 2017

Gute Lösungen basieren auf klaren Entscheidungen. Diese wiederum können besser getroffen werden, wenn ihnen ein strategischer Fahrplan zugrunde liegt, der auf Grundlage einer ganzheitlichen Betrachtung für Planungssicherheit und **ÜBERBLICK** sorgt.

Im Bereich der Wasserversorgung ist es daher schon immer unser Ziel, genau diese Strategiekonzepte vor die eigentliche Maßnahmenplanung und -umsetzung zu stellen.

Eine wertvolle Erfahrung war für uns in diesem Zusammenhang die umfangreiche Systembetrachtung für das Wasserversorgungsnetz der Stadt Dresden in den Jahren 2011 bis 2014. Ein Projekt, auf dessen Grundlage wir die Chance erhalten haben, diese strategische Planungsarbeit auch für das Dresdner Fernwärmeversorgungssystem zu leisten. Die sich daraus ergebenden Synergieeffekte und Aha-Erlebnisse spielen seither auch für weitere Projekte eine wichtige Rolle.



LEISTUNGEN

- Systemanalyse und -bewertung
- Hydraulische Berechnungen
- Modellgestützte Zielnetzplanung
- Systemoptimierung
- Ver- und Entsorgungskonzepte
- Risikoanalyse rohrgestützter Infrastrukturen
- Wirtschaftlichkeitsbetrachtungen
- Projektsteuerung



| STRATEGISCHE BETRACHTUNGEN

SYSTEMANALYSE UND -BEWERTUNG

- Bauwerksdiagnose
- Mess- und Untersuchungskonzepte
- Physikalisch/chemische Materialuntersuchungen
- Zustandsgutachten für Bauwerke und Rohrleitungen
- Gefährdungspotenzialanalyse
- Prognose der Restlebensdauer
- Investitions- und Reinvestitionskostenplanung
- Instandsetzungs- und Sanierungskonzepte



Ein sehr bedeutender sowie grundlegender Bestandteil unserer strategischen Betrachtungen ist die Systemanalyse und Systembewertung von technischen Anlagen und Rohrleitungen.

Nicht selten ermöglichen wir unseren Auftraggebern mit unseren Gutachten klare und nachhaltige Investitionsentscheidungen. Denn das Wissen um den Zustand der Systeme und Anlagen heute ist die Voraussetzung um morgen die **PASSGENAUEN ENTSCHEIDUNGEN** für deren Sanierung oder Erneuerung zu treffen.



STRATEGISCHE BETRACHTUNGEN

In einer weiteren Stufe betrachten wir die Systeme aus der Vogelperspektive, indem wir eine Brücke zwischen hydraulischen Aspekten und betriebswirtschaftlichen Kennzahlen schlagen. Auch hier ist es unser oberstes Ziel, unsere Kunden mit aussagekräftigen Berechnungen und Analysen dabei zu unterstützen, ihre Systeme nachhaltig zu bewirtschaften.

Unser Hydraulik-Team nimmt des Öfteren die Rolle eines Lagezentrums ein, sorgt für die **OPTIMIERUNG VON VERSORGUNGSYSTEMEN** sowie deren wirtschaftlichen Betrieb und ermöglicht somit erfahrungsgemäß längerfristige Kosteneinsparungen.

HYDRAULISCHE BERECHNUNGEN

- Modellierung rohrgeführter Medien
- Auswertung von Prozessdaten
- Druckverlustmessungen und Leistungstests
- Hydraulische Modellkalibrierung
- Bewertung/Visualisierung der Untersuchungsergebnisse
- Zielnetzberechnung und -planung
- Systemoptimierung (Struktur und Bewirtschaftung)
- Druckstoßberechnung





| WASSERVERSORGUNG

1992 - 2017



Die Erfolgsleiter **STUFE FÜR STUFE** erklimmen – diesem Prinzip sind wir in der Wasserversorgung in besonderem Maße gefolgt. Mit jedem Teilbereich – sei es die Wassergewinnung, -aufbereitung, -verteilung oder Wasserspeicherung – haben wir uns über die Jahre stets nacheinander beschäftigt. Unsere Stellung heute als bundesweit tätiger Spezialist für Wasserversorgung zeigt einmal mehr, wie nachhaltig dieses Vorgehen war.

So ergab sich nach der kompletten Sanierung und Modernisierung des Wasserwerkes Groß Schwarzlosen beispielsweise auch die anspruchsvolle Sanierung des Hochbehälters in Hüselitz (10.000 m³), die uns im Bereich der Wasserspeicherung zu neuen Maßstäben verholfen hat.



LEISTUNGEN

- Versorgungskonzepte/Risikoanalyse/Energetische Betrachtungen
- Wassergewinnung
- Verfahrenstechnische Untersuchungen
- Wasseraufbereitung Trinkwasser/Prozesswasser
- Wasserverteilung und -transport
- Wasserspeicherung
- Pumpwerke und Energierückgewinnungsanlagen
- Anlagendokumentation

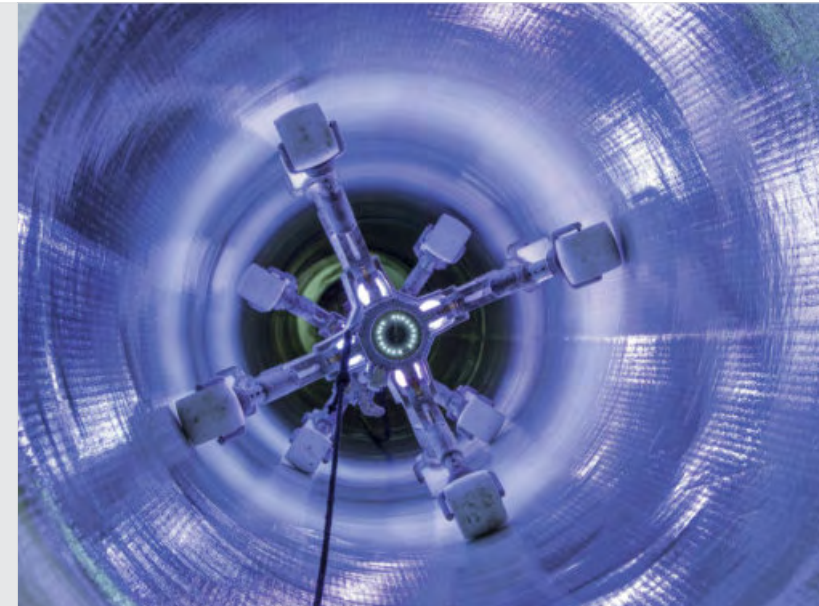


| ABWASSERENTSORGUNG UND -BEHANDLUNG

Was uns bei der Wasserversorgung effektiv gelungen ist, streben wir perspektivisch auch im Abwassersektor an. Langfristig möchten wir uns vom strategischen Partner im vorwiegend regionalen Raum hin zum bundesweit agierenden Experten für **UMWELTSCHONENDE** Abwasserlösungen weiterentwickeln.

LEISTUNGEN

- Entsorgungskonzepte/Energetische Betrachtungen
- Kommunale Abwasserbehandlung
- Industrielle Abwasserreinigung
- Verfahrenstechnische Untersuchungen/Anlagenoptimierung
- Sanierung und Neubau von Abwasserkanälen
- Pump- und Hebewerke
- Regenwassernutzung, -rückhaltung und -versickerung
- Anlagendokumentation





| BERGBAUWASSERWIRTSCHAFT

1992 - 2017

Im Bereich der Bergbauwasserwirtschaft sind wir bereits seit dem Jahr 2001 tätig und betreuen Projekte im aktiven Bergbau sowie im stark zukunftsorientierten Sanierungsbergbau. Mit der Zeit haben wir uns dabei genauestens in die Systematik „der Kohle“ eingearbeitet und die **SPRACHE DES BERGBAUS** gelernt.

Die Beauftragung mit solch verantwortungsvollen Großprojekten wie beispielsweise der Grubenwasserbehandlungsanlage „Am Weinberg“ erfüllt uns daher mit sehr viel Stolz.



LEISTUNGEN

- Flutungs- und Sanierungskonzepte
- Wasserhaltungen für Grund- und Oberflächenwasser
- Verfahrenstechnische Untersuchungen
- Sanierung und Neubau von Grubenwasserbehandlungsanlagen
- Betriebsoptimierung
- Monitoring für Grund- und Oberflächenwasser
- Gewässergütemanagement/Wasserbewirtschaftung
- Ingenieurtechnische Begleitung von Sanierungsprojekten



| FERNWÄRME- UND KÄLTEVERSORGUNG

1992 - 2017

LEISTUNGEN

- Versorgungskonzepte
- Erzeugungsanlagen
- Speicherung
- Übergabestationen
- Transport-, Verteil- und Anschlussleitungen
- Schachtbauwerke / Kanäle / Kollektoren
- Dränagesysteme
- Anlagendokumentation



Die Erweiterung unseres Leistungsspektrums auf die Fernwärme- und Kälteversorgung gehört zu unseren wichtigsten Entscheidungen der letzten Jahre. Zum richtigen Zeitpunkt haben wir die Chance ergriffen und uns in die Besonderheiten dieses Gebietes eingearbeitet. Dabei ist es uns gelungen, unsere Erfahrungen aus anderen Tätigkeitsfeldern auch für diesen Bereich zu nutzen.

Eine **VERBINDUNG**, durch die wir beispielsweise der Stadt Dresden als verlässlicher Partner im Rahmen ihres Integrierten Energie- und Klimaschutzkonzeptes zur Seite stehen können. Im Blickpunkt der Öffentlichkeit und unter den besonderen Bedingungen, die ein hochwassergefährdetes Gebiet mit sich bringt, haben wir so die Planung von Teilmaßnahmen zur Erschließung des Stadtteils Dresden-Pieschen übernommen.



| GASVERSORGUNG

1992 - 2017



LEISTUNGEN

- Versorgungskonzepte
- Transport- und Versorgungsleitungen
- Automatisierung von Netzinfrastruktureinrichtungen
- Gasdruckregelanlagen
- Gaserzeugungs- und Einspeiseanlagen
- Analyse-, Mess- und Odorierungsanlagen
- Explosionsschutz
- Anlagendokumentation

Auch für die Gasversorger sind wir mit den Jahren bundesweit ein wichtiger Ansprechpartner geworden, denn neben der Fernwärme gehört mittlerweile auch dieses explosive Medium fest zum Profil von IWB und stellt für uns ein vielversprechendes Wachstumsfeld dar.

Die großen Herausforderungen liegen hier vor allem in den hohen Sicherheitsanforderungen und den durchorganisierten Projektabläufen, denen wir uns aber immer wieder stellen. In diesem Zusammenhang ist auch der hohe Stellenwert des Qualitätsmanagements im Unternehmen von großer Bedeutung. Dadurch ist es uns beispielsweise auch möglich, dieses **HOHE QUALITÄTSNIVEAU** aus dem Gasbereich auf die anderen Medien zu übertragen.



| WASSERBAU

1992 - 2017



LEISTUNGEN

- Niederschlags-Abflussmodellierung (N-A-Modelle)
- Hydrodynamische Berechnungen (1D/2D)
- Hochwasserschutzkonzepte/Hochwasserrisikomanagementpläne
- Rückhaltebecken und -systeme
- Wehre/Dämme/Deiche
- Fischauf- und Fischabstiegsanlagen
- Gewässerausbau und -entwicklung, Renaturierung
- Gewässermessstellen (Wasserstand, Durchfluss, Güte)



Auch in den Bereichen, wo uns das Wasser mit seinem Wesen als Naturgewalt begegnet, suchen wir nach individuellen und ganzheitlichen Lösungen. Der Verantwortung, dabei den Einklang von Mensch und Natur stets im Blick zu behalten, sind wir uns bewusst. Als regionaler Partner an den Standorten unserer Geschäftsniederlassungen stellen wir uns dieser **HERAUSFORDERUNG** mit jedem Projekt aufs Neue.

Mit der Beachtung standortspezifischer Randbedingungen profitiert die Abteilung Wasserbau in besonderem Maße von unserem im Unternehmen fest verankerten Prinzip der ganzheitlichen Betrachtung. Es ermöglicht uns auch dort eine verlässliche Planungsarbeit zu leisten, wo uns die Natur besonders schwierige Aufgaben stellt.



| SPEZIALLEISTUNGEN

Unsere Lösungen für Dükerbauwerke gehören ganz klar zu einem unserer Schlüsselbereiche im Unternehmen. Die Chance, unseren ersten Elbdüker zu planen und zu bauen, haben wir im Jahr 2000 bekommen – damals noch ohne Referenzen, dafür aber mit nicht zu unterschätzender Motivation und jeder Menge Fachwissen. Ein Meilenstein, durch den es uns gelungen ist, ein neues und sehr bedeutsames Feld für uns zu erschließen.

Seither beschäftigen wir uns Jahr für Jahr mit neuen Dükerlösungen in verschiedenster Form und gelten als anerkannter **DÜKERSPEZIALIST** für alle Medien. Die für das Unternehmen mittlerweile generell bezeichnende Ausrichtung auf mehrere Medien haben wir also vor allem dieser Entwicklung zu verdanken.



LEISTUNGEN

- Generalplanung für Düker
- Offene Bauweise
- Geschlossene Bauweise (Spülbohrung, Microtunneling)
- Tunnelbauweise
- komplexe Genehmigungsverfahren/Planfeststellungsverfahren
- Umweltverträglichkeitsuntersuchungen
- Fachbeitrag Wasserrahmenrichtlinie



| TECHNISCHE DIENSTLEISTUNGEN

1992 - 2017



LEISTUNGEN

- Konzeption von Messnetzen und Monitoringsystemen
- Errichtung stationärer Grundwasserüberwachungssysteme
- repräsentative Probennahme von Grund- und Oberflächenwasser
- Durchflussmessung in Oberflächengewässern
- Vermessung mit Totalstation und GPS
- Zustandsbewertung von Bauwerken und technischen Anlagen
- Objekt-/Bestandsdokumentation (Beweissicherung)
- Recherche, Aufbereitung und Verarbeitung von GIS-Daten

Schließlich spielt auch das Grundwasser als besonders schützenswerte Ressource eine bedeutende Rolle für unser Unternehmen und spiegelt sich in unseren Leistungen wider. So führen wir beispielsweise seit über 20 Jahren sehr **ZUVERLÄSSIG** das Grundwassermonitoring im aktiven Bergbau sowie im Sanierungsbergbau in der Lausitz durch.

Von März bis Dezember sind wir im Lausitzer Bergbaurevier unterwegs, entnehmen Proben, realisieren Ergänzungsvermessungen und bestimmen Grundwasserparameter, um regelmäßig konkrete Aussagen über die ökologische Situation vor Ort treffen zu können.

TEAM

Wir sind ein Team mit Selbstverantwortung und Selbstbewusstsein.

Unsere Mitarbeiterinnen und Mitarbeiter bilden als eingespieltes Team das Herzstück von IWB und bestimmen wesentlich unseren Erfolg. Teamzusammenhalt und ein angenehmes Arbeitsklima sind uns daher sehr wichtig. Lernen Sie uns kennen und spüren Sie selbst, wovon wir sprechen.



Gute Geschichten haben immer ihre **HELDEN**. Die Heldinnen und Helden unserer Erfolgsgeschichte treffen Sie auf den 600 qm unseres Firmensitzes in Bannewitz, in unseren drei Geschäftsstellen oder auf den vielen IWB-Baustellen im gesamten Bundesgebiet an.

Sie sind die Menschen, die hinter unseren Lösungen für unsere Auftraggeber stehen und die das Unternehmen gemeinsam voran bringen. Sie ergänzen sich in ihren Fähigkeiten, Qualifikationen und Erfahrungen, stellen ein ausgewogenes Gleichgewicht zwischen Tradition und Innovation her und sorgen durch Zusammenhalt, Engagement und Teamgeist für Stabilität im Unternehmen.

UNSERE MITARBEITER SIND:

- Ingenieure
- Techniker
- Zeichner
- Sachbearbeiter
- Werkstudenten
- Diplomanten
- Praktikanten







Je mehr regional entfernte Projekte uns mit den Jahren anvertraut wurden, umso notwendiger erschien uns die Gründung von Geschäftsstellen vor Ort. Nur so konnten wir unseren hohen Ansprüchen im Hinblick auf Kundennähe und Erreichbarkeit gerecht werden.

Im Jahr 2008 kamen wir dem mit der Eröffnung unserer mittlerweile sehr leistungsstarken Geschäftsstelle in Stendal für den Norden von Ostdeutschland nach. Es folgte 2012 unser Cottbuser Büro für den Raum der Lausitz sowie 2017 unsere jüngste Geschäftsstelle in Leipzig für das gesamte mitteldeutsche Gebiet.

Zudem sind wir für unsere Kunden weiterhin im gesamten Bundesgebiet **UNTERWEGS** und legen großen Wert auf Teamwork, Austausch auch über größere Entfernungen hinweg sowie regelmäßige Standortvernetzungen.



Wer uns schon länger kennt, der weiß auch um unseren Einsatz, dem alltäglichen Arbeitsleben im Unternehmen immer wieder einen gewissen Ausgleich entgegen zu setzen. Damit möchten wir den Zusammenhalt der Mitarbeiter, der uns mit viel Stolz erfüllt und nicht selbstverständlich ist, weiter fördern.

Gemeinsame Ausflüge oder Veranstaltungen gehören daher fest zur Philosophie von IWB. Das **WIR-GEFÜHL**, das man dabei immer wieder spürt, gehört zu den wertvollsten Errungenschaften der 25-jährigen Firmengeschichte.

Egal ob gemeinsam auf dem Spielfeld, unterwegs auf dem Wasser, durch eisige Röhren oder auf heißen Rädern: Wir sind ein Team und halten zusammen.



AKTIVITÄTEN

Rafting, Drachenbootfahren, Kartfahren, Quadfahren, Curling, Ice-Tubing, Klettern, Segway, Kanutour, Bowling, Fahrsicherheitstraining

BESICHTIGUNGEN

Dynamo-Stadion, Porzellanmanufaktur Meißen, Tal-sperre Klingenberg, Innovationskraftwerk Reick, Besucherbergwerk Freiberg, Citytunnel Leipzig

SPORT

REWE-Firmenlauf, Teamstaffel Dresden, Volleyball, Beachvolleyball, Tischtennis

VERANTWORTUNG

Wir übernehmen Verantwortung für gesundes
Arbeiten und Leben.

Unternehmertum ist für uns untrennbar mit der Fürsorge der Menschen verbunden, die sich Tag für Tag für die Firma und unsere Auftraggeber einsetzen. Ihre Gesundheit und ihr Wohlergehen haben wir daher stets im Blick.



BGM BEI IWB BEINHALTET:

- Sportgruppen
- Massagetermine
- Ernährungsberatung
- Erste-Hilfe-Ausbildung
- Weiterbildungsmaßnahmen
- Individuelle Arbeitszeitmodelle
- Teambildende Maßnahmen



Schon seit vielen Jahren setzen wir auf Betriebliches Gesundheitsmanagement (BGM) und bleiben dabei im Hinblick auf Neuerungen und Verbesserungen immer **IN BEWEGUNG.**

So ist es uns beispielsweise für viele Bereiche im Unternehmen bereits gelungen, effektive gesundheitsfördernde Maßnahmen fest im alltäglichen Arbeitsprozess zu verankern. Unsere Mitarbeiterinnen und Mitarbeiter treffen sich in verschiedenen Sportgruppen, nehmen an Firmen-Wettkämpfen teil und freuen sich alle zwei Wochen auf ihren individuellen Massagetermin.

Auch in punkto Arbeitsschutz und Notfallmanagement sind wir uns unserer Verantwortung bewusst und organisieren regelmäßige Unterweisungen und Auffrischkurse für mehr Sicherheit am Arbeitsplatz.

ENGAGEMENT

Unser Engagement ist vielfältig.

Als regionales Unternehmen tragen wir aus Überzeugung dazu bei, dass die Region lebenswert bleibt und sind uns unserer gesellschaftlichen sowie sozialen Verantwortung bewusst. Einen Teil unseres Erfolges weiterzugeben ist für uns eine Herzensangelegenheit.



Getreu dem Motto „Aus der Region für die Region“ unterstützen wir bereits seit vielen Jahren verschiedene Projekte und Initiativen im sozialen Bereich sowie aus Bildung, Sport und Kultur an den Standorten unserer Geschäftsstellen. Auch Aufträge für Handwerker und Dienstleister vergeben wir an andere regionale Unternehmen und investieren somit wieder **VOR ORT.**

Neben unserer Sponsoringtätigkeit für verschiedene Sportvereine, Nachwuchstalente und kulturelle Einrichtungen liegt uns unsere langjährige Partnerschaft mit dem Sächsischen Epilepsiezentrum Radeberg besonders am Herzen.



UNSER ENGAGEMENT:

Sächs. Epilepsiezentrum Radeberg (S. 50),
Stiftung Lichtblick – Eine Initiative der SZ,
Behindertensportfest Bannewitz e.V. (1. v.l.),
Freitaler Tafel e.V.

Theater der Altmark (2. v.l.), Staatsoperette Dresden,
Gesellschaft der Freunde der Staatskapelle Dresden e.V.,
K.U.N.S.T. - Verein Freital e.V., Poisentaler Blasmusi-
kanten

DSC 1898 Volleyball GmbH, Dresdner SSV e.V.,
HSV Freital 04, TopSponsoring-Dresden (3. v.l.),
Hainsberger Sportverein, TTC Elbe Dresden e.V.

PARTNERSCHAFT

Wir verstehen uns als verlässlicher Partner für unsere Auftraggeber.

Mit jedem neuen Projekt gehen wir eine neue Partnerschaft ein. Ein Auftrag bedeutet für uns auch immer Vertrauensvorschuss und Zutrauen in unsere Kompetenz. Dem können wir nur gerecht werden, indem wir die Ziele unserer Partner zu unseren eigenen machen.



UNSERE PARTNER ÜBER UNS

» Nach 25 Jahren ist IWB nun ein reines Familienunternehmen. Die Weichen für den Generationswechsel innerhalb der Familie wurden gestellt. In den kommenden Jahren geht es nun darum, in harmonischem Zusammenwirken von Alt und Jung die Nachfolgeregelung zu gestalten. Damit ist die Zukunft des Unternehmens durch die Familie Kritzner gesichert. Auftraggeber und Mitarbeiter können sich darauf verlassen. «

Dieter Lachenmaier (Vorstand der BER Unternehmensberatung & Management AG)

» IWB gehört zu unseren regelmäßigen Auftragnehmern. Wir schätzen die Kompetenz der Mitarbeiter. Die Mitarbeiter wagen sich auch auf neue fachliche Wege und denken dabei sehr breitgefächert. Sie diskutieren sehr routiniert mit uns und entwickeln mit und für uns gemeinsame Lösungswege. Dies führten wir zuletzt bei der „Risikoanalyse der Trinkwasserversorgung für die Landeshauptstadt Dresden“ sehr erfolgreich durch, die in Fachkreisen der Bundesrepublik Beachtung erfährt. «

Rüdiger Opitz (DREWAG NETZ GmbH, Abteilungsleiter Anlagenmanagement Trinkwasser/Fernwärme)

» Wissen wo Hilfe gebraucht wird und auch wirklich ankommt – das ist Herrn Kritzner und seinem Team stets von Bedeutung. Für dieses **VERTRAUEN** und die langjährige Unterstützung mit Spendengeldern für unsere Arbeit nah am Menschen kann ich nur herzlichst Danke sagen! «

Alexander Nuck (Epilepsiezentrum Kleinwachau, Leiter Öffentlichkeitsarbeit und Fundraising)

DANKSAGUNG

Angekommen am Ende unseres Rundgangs, möchten wir die Gelegenheit nutzen, um uns bei unseren Auftraggebern, Partnern und Wegbegleitern zu bedanken. Für das Vertrauen, das sie uns all die Jahre entgegengebracht haben sowie für ihre Verbundenheit und Treue.

Neuen Projekten und einer weiterhin erfolgreichen sowie vertrauensvollen Zusammenarbeit blicken wir freudig entgegen. Als Ihr Partner für innovative Lösungen - auch in **ZUKUNFT.**



LEISTUNGEN

- Studien
- Objektplanung
- Bauüberwachung und Bauleitung
- SiGe-Koordination

LEISTUNGSGEGENSTAND

- Bundes-, Staats- und Kreisstraßen
- Kommunale und private Straßen und Plätze



Wir sind stets bestrebt unseren Lösungskatalog im Sinne der Qualitätssicherung sowie Perspektiverweiterung nachhaltig auszubauen. Durch den **ZUSAMMENSCHLUSS** mit dem Ingenieurbüro Mann in Leipzig ist es uns nun möglich, diesen Ausbau in Richtung Straßenbau voranzutreiben.

Wir bieten ein komplettes Leistungspaket für den Neubau, den Ausbau und die Sanierung von Bundes-, Staats- und Kreisstraßen sowie kommunale und private Straßen und Plätze an. Hierzu gehören die Erstellung von Studien und Konzepten zur Problemlösung und selbstverständlich auch die Bearbeitung aller Leistungsphasen der HOAI einschließlich der Bauüberwachung. Auch für die Erschließung von kommunalen Wohn- und Gewerbegebieten planen und koordinieren wir auf höchstem Niveau.

AUSGEWÄHLTE REFERENZEN

Grundhafter Ausbau Karl-Liebknecht-Straße in Leipzig – Los 1 Straßenbau [2015], Verkehrs- und Tiefbauamt der Stadt Leipzig
Baulänge 1,2 km, Baukosten 4,4 Mio. Euro, örtliche Bauüberwachung

Fahrbahnerneuerung BAB A 4, AS Pulsnitz - AS Ohorn [2015]. Landesamt für Straßenbau und Verkehr
Baulänge 6 km, Baukosten 2,1 Mio. Euro, örtliche Bauüberwachung



LEISTUNGEN

- Studien
- Objektplanung
- Bauüberwachung und Bauleitung
- SiGe-Koordination

LEISTUNGSGEGENSTAND

- Gleisbau Straßenbahn
- Barrierefreier Ausbau von Bushaltestellen
- Anlagen und Bauwerke für den ruhenden Verkehr

Die Schaffung einer optimalen Infrastruktur ist der Motor des wirtschaftlichen Wachstums. Ein Hauptschwerpunkt besteht in der verkehrstechnischen Planung inner- und außerörtlicher Verkehrswege. Dies stellt hohe Anforderungen an die Abstimmung mit Auftraggebern, Anliegern und Dritten.

Auch dieser Herausforderung möchten wir uns stellen. Von der Beratung und Planung über die Ausschreibung bis hin zur Baubetreuung sind wir im Bereich der Planung von fließendem und ruhendem Verkehr **ZUKÜNFTIG** ebenso ein verlässlicher Partner.

AUSGEWÄHLTE REFERENZEN

Umgestaltung Karl-Liebknecht-Straße in Leipzig – Los 3 Gleisbau [2015], Verkehrs-Consult Leipzig (VCL) GmbH

Baulänge 2.400 m, Baukosten 6,4 Mio. Euro, örtliche Bauüberwachung

B2 – Neubau Radverkehrsanlage nördlich Leipzig [2017], LIST Ges. für Verkehrswesen u. ingenieurtechnische Dienstleistungen mbH

Baulänge 4,16 km, geschätzte Baukosten 661.000 Euro, Lph. 1-2

IMPRESSUM

HERAUSGEBER

Ingenieurbüro für Wasser und Boden GmbH

Stand: 08/2017

TEXT

Isabel Kirsche

FOTOS

Rene Jungnickel (S. 2, 3, 8, 9, 10, 14, 15, 18, 19, 38, 39, 40, 46, 54, 56)

Mike Worbs (S. 11, 24, 30, 34, 43)

Fotoatelier Gabriele (S. 20)

iStock.com/ollo (S. 22)

SAERTEX GmbH & Co.KG (S. 23)

Vattenfall (S. 25)

Juliane Mostertz (S. 26)

renderwerke (S. 27)

Maik Sempf (S. 42)

Sächsisches Epilepsiezentrum Radeberg (S. 50)

Frank Baldauf (S. 51)

Theater der Altmark (S. 51)

GESTALTUNG / LAYOUT

Isabel Kirsche, Holger Gude

DRUCK

addprint AG

Diese Broschüre ist auf FSC® und PEFC zertifiziertem Papier gedruckt.

INGENIEURBÜRO FÜR WASSER UND BODEN GMBH

Firmensitz Bannewitz
Turnerweg 6
01728 Bannewitz

☎ +49 35206 397300
🖨 +49 35206 397328
✉ bannewitz@i-w-b.gmbh

Geschäftsstelle Stendal
Scharnhorststraße 16
39576 Stendal

☎ +49 3931 2517170
🖨 +49 3931 25171725
✉ stendal@i-w-b.gmbh

Geschäftsstelle Dresden
Wasastraße 15
01219 Dresden

☎ +49 351 4769420
🖨 +49 35206 397328
✉ dresden@i-w-b.gmbh

Geschäftsstelle Cottbus
Thiemstraße 135
03048 Cottbus

☎ +49 355 48540490
🖨 +49 355 48540491
✉ cottbus@i-w-b.gmbh

Geschäftsstelle Leipzig – IG Mann
Dufourstraße 23
04107 Leipzig

☎ +49 341 99391000
🖨 +49 341 993910022
✉ leipzig@i-w-b.gmbh

www.i-w-b.gmbh